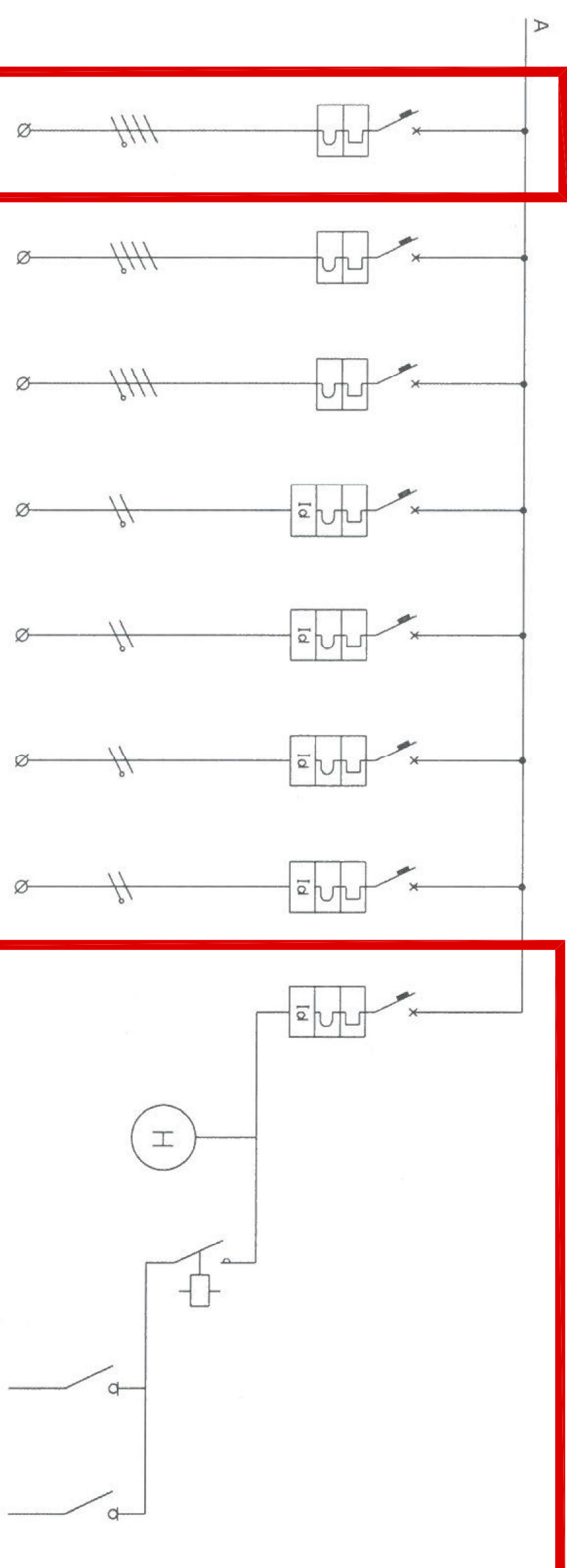

[illegible]

| Descrizione linea | GRUPPO | RISERVA | RISERVA | INCENDIO | IMPIANTO CIPLO-DINIC | CENTRALINO TELEFONICO | ANTENNA TV | ILLUMINAZIONE ESTERNA FABBRICATO | INTERUTTORE ALLE GRADIE | LAMPADINE | LINEA 1 | LINEA 2 |
|------------------------------|-------------|-------------|-------------|----------|----------------------|-----------------------|------------|----------------------------------|-------------------------|-------------|---------|---------|
| Fasi della linea | LT-1,2-L3-N | LT-1,2-L3-N | LT-1,2-L3-N | LT-1-N | L2-N | L3-N | L1-N | LT-1,2-L3-N | L2-N | LT-1,2-L3-N | L2-N | L2-N |
| Corrente nominale (A) | 200 | 16 | 16 | 10 | 10 | 10 | 10 | 20 | 6 | 20 | 6 | 6 |
| Idiff (A) / Tdiff (s) | | | | 0,03 | 0,03 | 0,03 | 0,03 | 0,3 | | | | |
| Potenza di interruzione (kA) | 10 | 10 | 10 | 10 | 10 | 10 | 10 | 10 | | | | |
| Corrente di impiego Ib (A) | 150 | | | 10 | 10 | 10 | 10 | 8,70 | 8,70 | 4,35 | 4,35 | |
| Sezione fase (mmq) | 95 | | | 2,5 | 1,5 | 2,5 | 1,5 | | | 6 | 6 | |
| Sezione neutro linea (mmq) | 50 | | | 2,5 | 1,5 | 2,5 | 1,5 | | | 6 | 6 | |
| Sezione PE (mmq) | 50 | | | 2,5 | 1,5 | 2,5 | 1,5 | | | 6 | 6 | |
| Portata fase (A) | 217 | | | 20 | 14 | 20 | 14 | | | 51 | 51 | |
| Lunghezza (m) | 70 | | | 30 | 5 | 30 | 5 | | | 70 | 70 | |
| C.d.T. (V) | 2,2 | | | 0,6 | 0,6 | 2,2 | 0,6 | | | 1,0 | 1,0 | |
| Tipo di Cavo | FG7 | | | MD7V-K | MD7V-K | MD7V-K | MD7V-K | | | FG7 | FG7 | |

UTENZE DA DISATTIVARE




**Camera di Commercio
Brindisi**

**REALIZZAZIONE DELLA NUOVA SEDE CAMERALE
PRESSO LA "CITTADELLA DELLA RICERCA"
km 706+000 STRADA STATALE 7 APPIA**

PROGETTO ESECUTIVO

**ADEGUAMENTO QUADRI ELETTRICI ESISTENTI:
Quadro Elettrico Generale - Utenze da disattivare**



PROGETTAZIONE
Ing. Cesare ARGENTIERI

RESPONSABILE UNICO DEL PROCEDIMENTO
Dott. Angelo Raffaele CAFORIO